

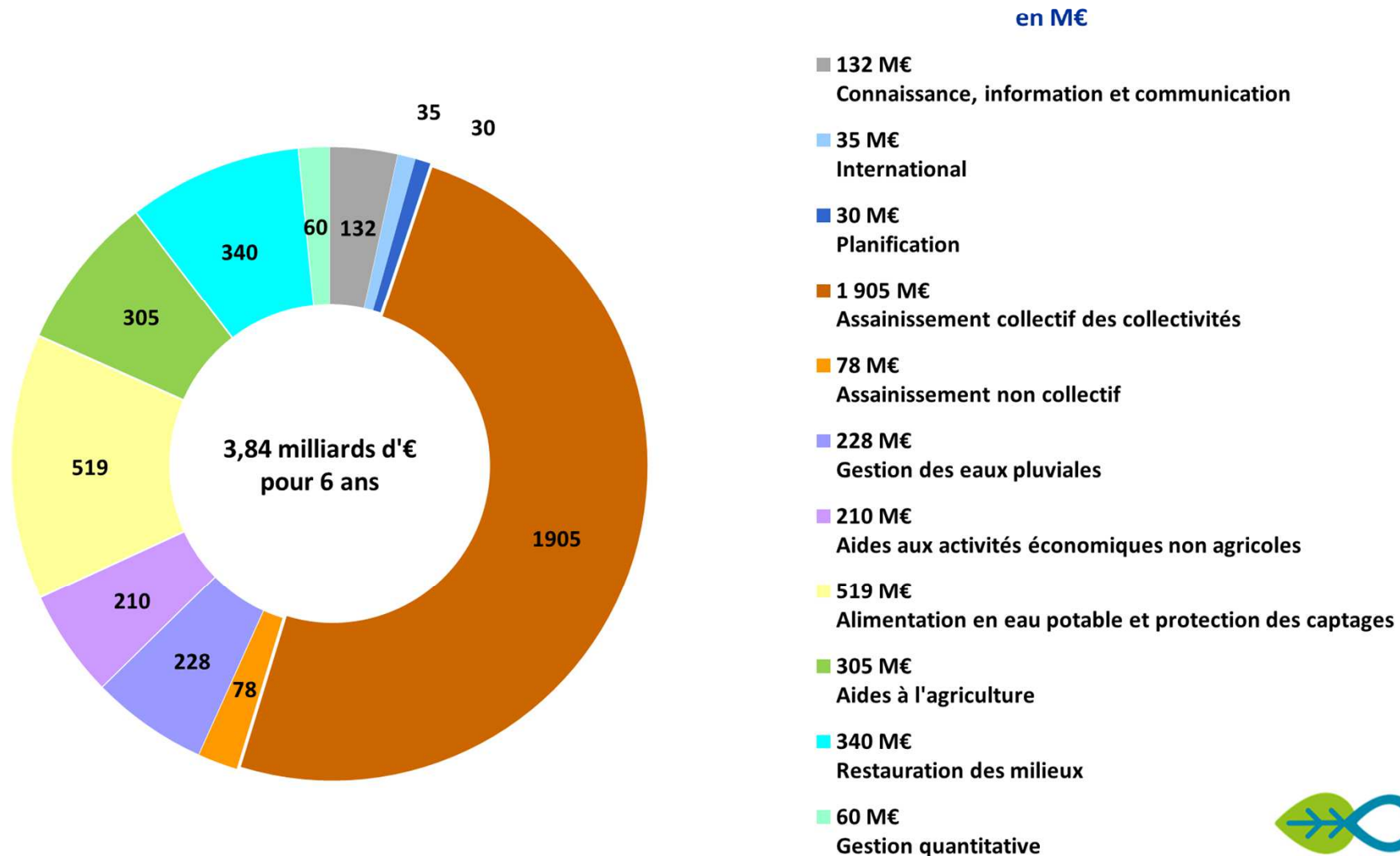


**LE 11^{ème} PROGRAMME
D'INTERVENTION 2019-2024
de l'Agence de l'eau Seine-Normandie**

3,84 MILLIARDS D'EUROS D'AIDES PRÉVUES POUR L'EAU ET L'ADAPTATION AU CHANGEMENT CLIMATIQUE

Principales évolutions

Programme EAU et CLIMAT de l'agence de l'eau Seine Normandie
LES AIDES : 3,84 milliards d'euros pour 2019-2024





ÉTABLISSEMENT PUBLIC DE L'ÉTAT

eau
seine
NORMANDIE

Les 5 priorités pour les 6 ans à venir

Priorité 1: L'atteinte des objectifs de bon état des masses d'eau conformément au SDAGE

Réduction à la source des pollutions, réduction des rejets d'eaux usées par temps de pluie, objectif zéro rejet d'eau pluviale...

Priorité 2: L'adaptation au changement climatique

Préservation des zones humides, gestion à la source des eaux de pluie...

Priorité 3: La reconquête de la biodiversité

Préserver les trames vertes et bleues, restaurer et protéger les habitats, développer la gestion à la source des eaux pluviales par la mise en place d'espaces végétalisés en ville...

Priorité 4: La mobilisation des acteurs et la solidarité avec les territoires ruraux

En zone de revitalisation rurale, sécurisation de l'alimentation en eau, lutte contre les fuites, renouvellement de réseaux

Priorité 5: La protection de la santé publique

Réduction des émissions de substances dangereuses, résorption des pollutions dans les zones de captage d'eau potable et zones sensibles...





Types d'actions aidées

ÉTAT
N



B

A

C

D

E



ÉTABLISSEMENT PUBLIC DE L'ÉTAT

eau
seine
NORMANDIE



PROGRAMME
EAU 2019
& **CLIMAT** 2024

Eaux pluviales et stratégie d'adaptation au changement climatique





eau
seine
NORMANDIE

Cinq grands types d'enjeux sur le bassin

Réduire la dépendance en eau

Enjeux quantitatifs liés à l'augmentation de la température, de l'évapotranspiration et la baisse des précipitations : baisse des ressources en été, conflits d'usage (eau potable, refroidissement, navigation, industries)

Préserver la qualité de l'eau

Enjeux qualité de l'eau liés à la baisse des ressources : baisse de la ressource => hausse des concentrations de polluants + température : risque d'eutrophisation

Anticiper les conséquences de l'érosion côtière et de la submersion marine

Enjeux inondations par submersion, biseau salé, régression côtière, déplacement du bouchon vaseux liés à la montée du niveau de la mer, débordements de nappes

Préserver la biodiversité et conserver les fonctionnalités des milieux aquatiques, humides et marins

Enjeux biodiversité liés à l'augmentation de la température : perturbations de faune et flore, assèchement des zones humides, salinisation des estuaires, espèces envahissantes

Favoriser l'infiltration pour limiter les inondations par ruissellement

Enjeux inondations & ruissellements liés aux fortes pluies : ruissellements urbains, coulées de boues, érosion des sols

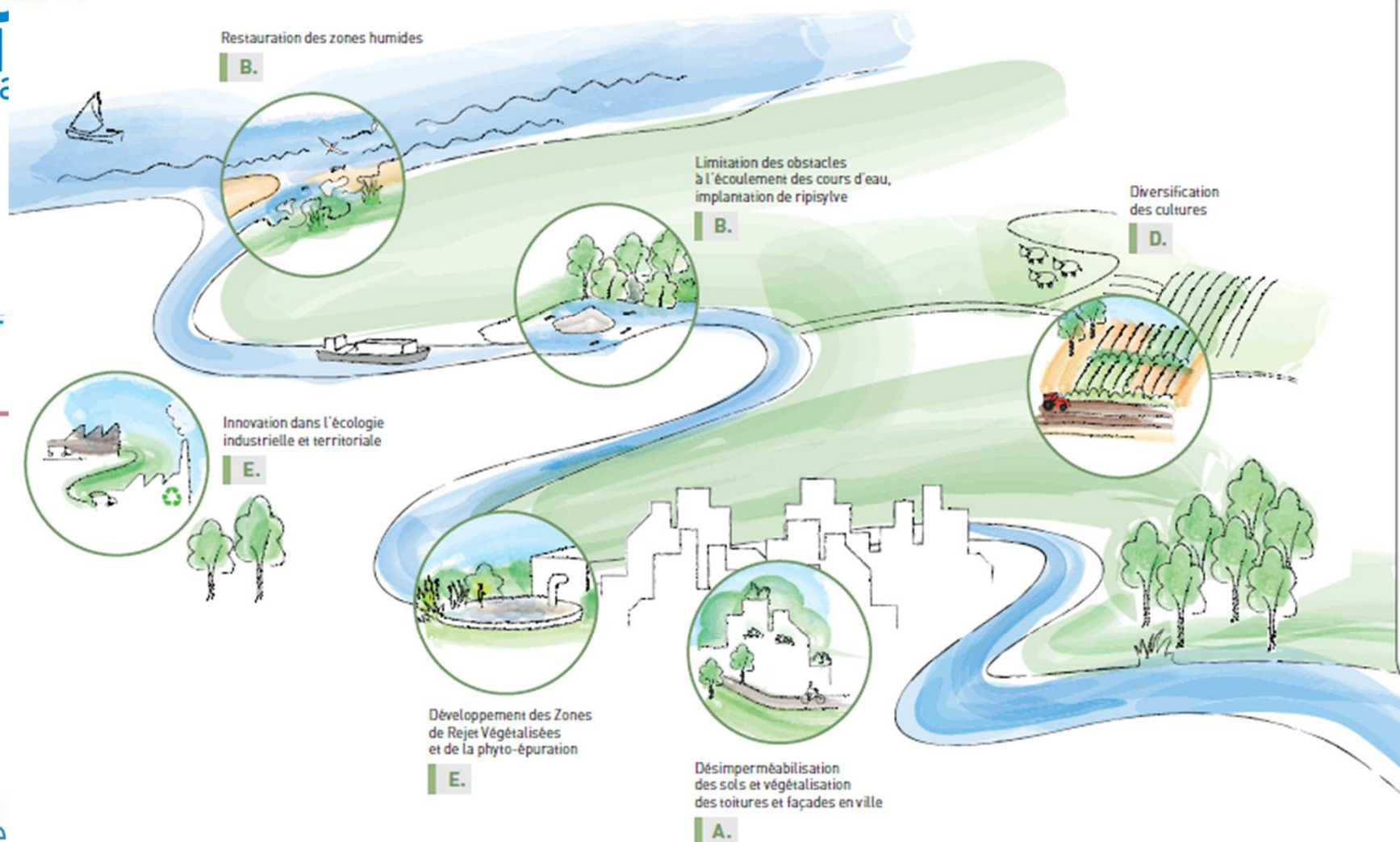
ENSEMBLE
DONNONS
vie à l'eau

Agence de l'eau



ea
se
NORMAN

Solutions pour s'adapter au changement climatique





eau
seine
NORMANDIE

Favoriser l'infiltration des EP à la parcelle et végétaliser la ville

Intégrer l'infiltration des EP dans les documents d'urbanisme et dans chaque projet

En fixant un seuil min de surface d'infiltration lors de tout renouvellement d'espaces urbains et un seuil à atteindre pour tout bâtiment et surface déjà construits

Limitier l'imperméabilisation des sols et encourager la désimperméabilisation des sols

- 10 % des revêtements filtrants des routes et trottoirs en 2022
- 10 % des surface urbaines en noues et terrains non revêtus en 2022
- Mettre en place une fiscalité incitant l'infiltration à la parcelle
- Aménager en ville des zones humides faisant office de jardins en été et permettant la recharge de nappes en hiver
- Limiter l'étalement urbain
- Compenser à 150 % l'imperméabilisation en zone urbaine et pour les grands projets d'aménagement

ENSEMBLE
DONNONS
vie à l'eau

Agence de l'eau



eau
seine
NORMANDIE

Favoriser l'infiltration des EP à la parcelle et végétaliser la ville

- Fixer un objectif de **végétalisation sur les toitures, murs et surfaces piétonnes d'ici 2022**
- Choisir des **espèces peu consommatrices d'eau**, rafraichissantes, assainissantes, épuratives locales et diversifiées

Exemples : Ville de Paris, Les Mureaux
Val de Marne, Seine Saint Denis, Douai



- Favoriser **l'hydraulique douce rurale**
Ex : Syndicat du BV de l'Arques, Chambre
d'Agriculture de Seine-Maritime,
syndicats de BV de Seine-Maritime



ENSEMBLE
DONNONS
VIE À L'EAU

Agence de l'eau



ÉTABLISSEMENT PUBLIC DE L'ÉTAT

**eau
seine
NORMANDIE**

Réduire les rejets polluants par temps de pluie en zone urbaine : la gestion à la source des eaux pluviales

Xème programme :

✓ Montant de projets : **56 M€**

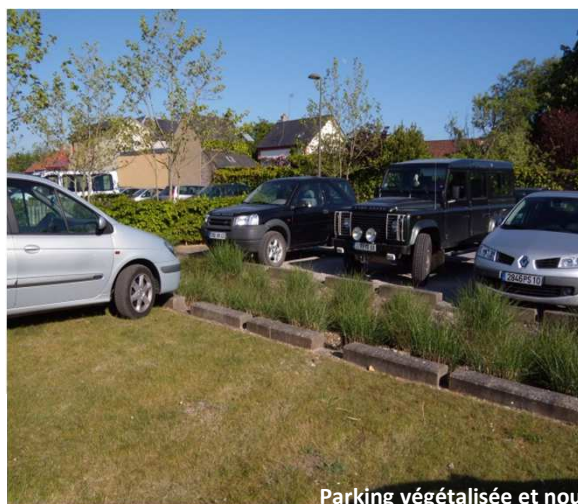
✓ Montant d'aides : **12 M€**

Actions aidées - Travaux

Maîtrise des pollutions dès l'origine du ruissellement

Réduction des volumes d'eaux de ruissellement collectés lors de pluies courantes

Des aides à la hausse





ÉTABLISSEMENT PUBLIC D
**eau
seine
NORMANDIE**

Récapitulatif des nouvelles modalités : gestion à la source des eaux pluviales

Nature des travaux	Taux d'aide
Etudes spécifiques - Réduction des pollutions par temps de pluie	Subvention : 50 %
Réduction à la source des écoulements de temps de pluie en zones urbaines	Subvention : 40/50/60 % (GE/ME/PE) 80 % collectivités avec prix plafond (30 €/m ² sauf toitures végétalisées à 100 €/m ²)



L'assiette de m² est constituée de toutes les surfaces rejoignant les ouvrages à ciel ouvert de gestion des EP et alimentés par ruissellement

Documents de référence +
Formulaires de demande d'aide

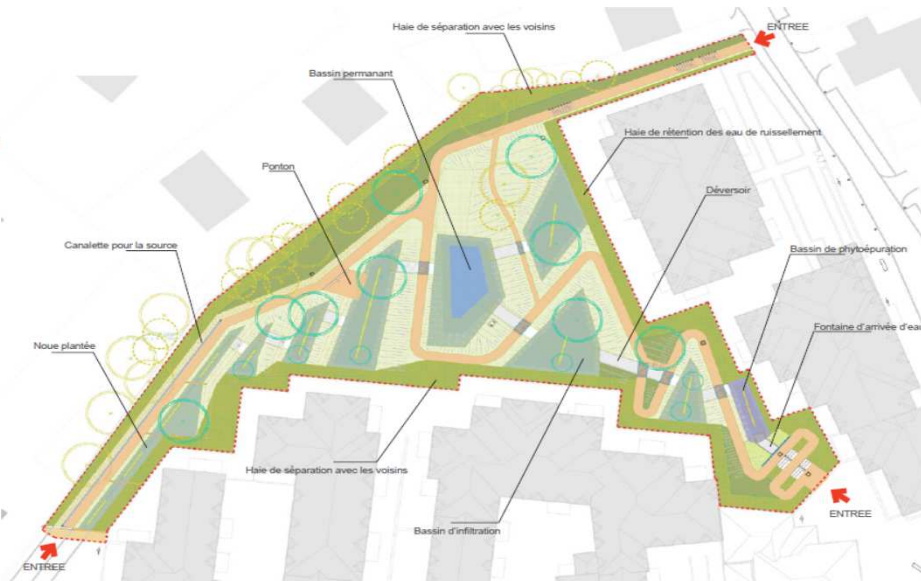
eau-seine-normandie.fr





Retours d'expérience

Projet de gestion à la source des eaux pluviales du parc du cœur de village de Fourqueux (78) (10^{ième} programme)



MOA: commune de Fourqueux

Montant projet: 421 826 € HT

Prix plafond: 298 926 € HT

Montant éligible: 260 249 € HT

Subvention AESN: 182 175 € HT (43%)

Subvention Région IDF prév: 78 075 € HT
(19%)

Rénovation du cœur de village avec une réflexion sur la gestion des eaux pluviales à la parcelle et le réaménagement d'un parc urbain dans la perspective de la réouverture du Ru de Buzot.



Projet de gestion à la source des eaux pluviales du parc du cœur de village de Fourqueux, phase travaux (78)





eau
seine
NORMAN

Requalification de la rue Sœur Valérie à Asnières (92) (10^{ième} programme)



MOA: commune d'Asnières
Montant projet: 192 548 € HT
Prix plafond: 44 640 € HT
Subvention AESN: 31 248 € HT (16,2%)

Voie dégradée de 200 ml et de 8 m de large avec une gestion classique des eaux pluviales.
Volonté de créer un axe piéton structurant.

ENSEMBLE
DONNONS
VIE à L'eau

Agence de l'eau

Requalification de la rue Sœur Valérie à Asnières (92)



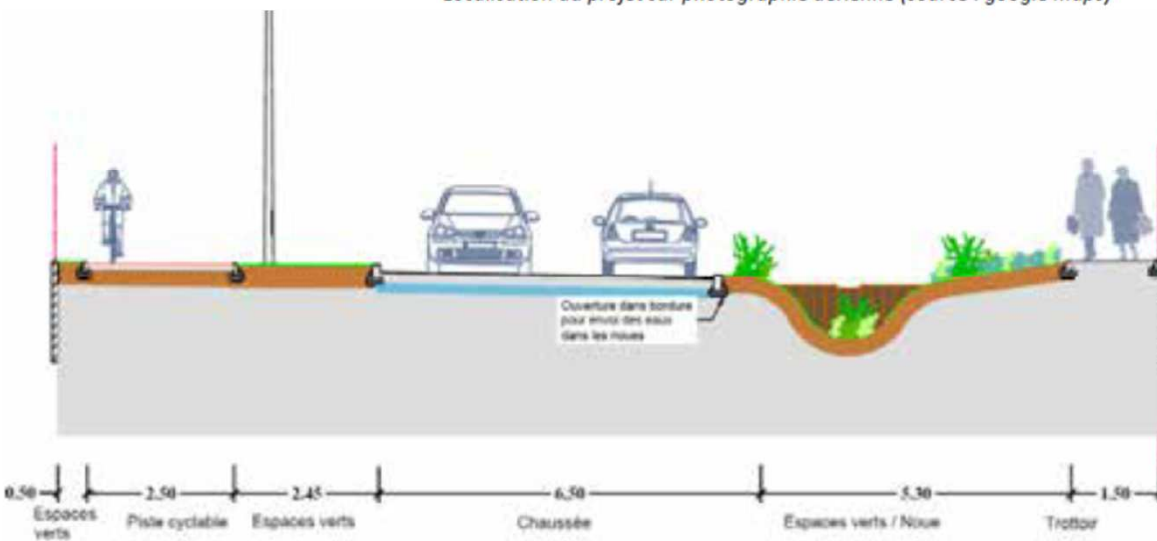
- Destruction/désimperméabilisation
- Nivellement chaussée et trottoirs
- Mise en place de noues infiltrantes



Requalification de la ZACde Courtabœuf aux Ulis et à Villejust (91) contrat de projet Région-Département (11^{ème} programme)



— Axe Nord
— Section Avenue de la Baltique
Localisation du projet sur photographie aérienne (source : google maps)



MOA: CA Paris Saclay

Montant projet: 828 030 € HT

Prix plafond: 822 030 € HT

Subvention AESN: 246 609 € HT

(30% car aide de la Région IDF et du département)

Requalification de la ZAC.

Noues et abaissement ponctuel des bordures tous les 10 ml sur 1 200 ml



eau
seine
NORMANDIE

Requalification de la ZACde Courtabœuf aux Ulis et à Villejust (91) contrat de projet Région-Département



Gestion des pluies courantes:
13 422 m³/an évités vers le
réseau

ens
DONNONS
vie à l'eau

Agence de l'eau



Merci de votre attention



SeineNormandie.ChangementClimatique@aesn.fr



JE M'ENGAGE FACE AU CHANGEMENT CLIMATIQUE

sur le site www.eau-seine-normandie.fr à la page « Le Changement Climatique »

- 1 **JE CONSULTE LA STRATÉGIE** d'adaptation au changement climatique du bassin Seine-Normandie, les actions recommandées et les modalités de mise en œuvre pour me les approprier.
- 2 **JE SIGNE L'ENGAGEMENT EN LIGNE** pour l'adaptation du bassin Seine-Normandie au changement climatique.
- 3 **JE METS EN ŒUVRE LES ACTIONS** de la stratégie ou des actions cohérentes avec celles-ci avec l'accompagnement financier et technique de l'agence de l'eau et des services de l'État (DRIEE, DREAL, DDT...).
- 4 **JE FAIS CONNAÎTRE MES BONNES PRATIQUES** en faveur de l'adaptation au changement climatique.